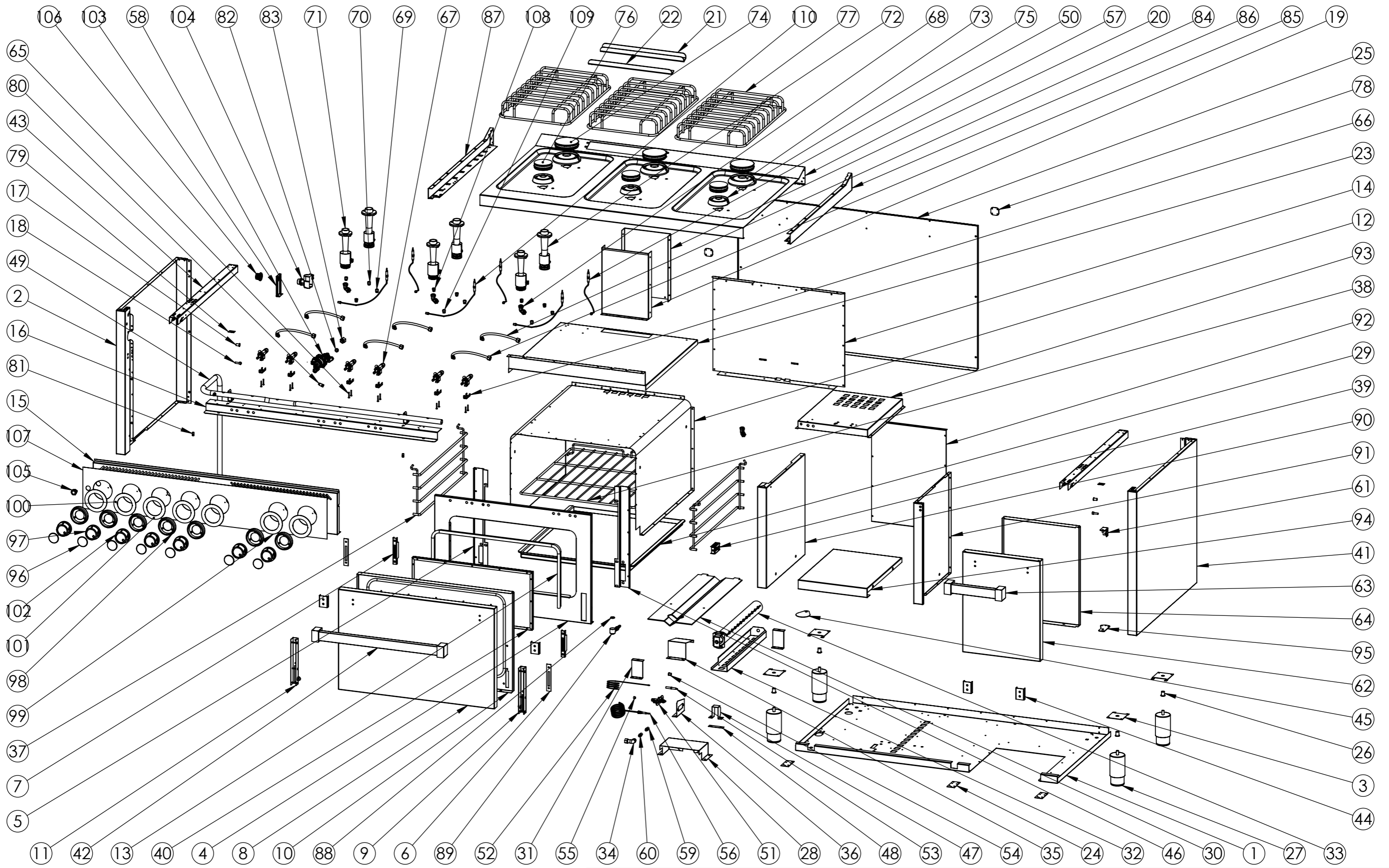


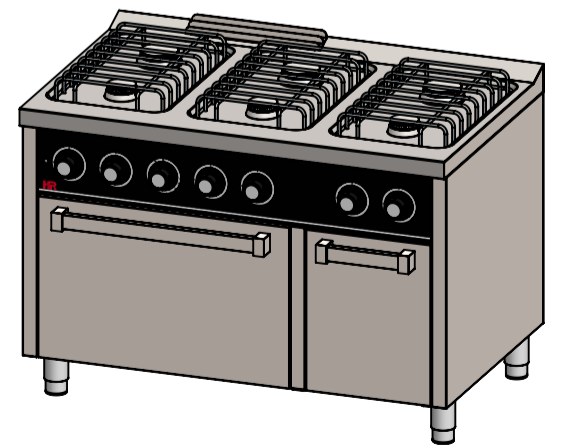
<b>FIRMADO POR:</b> Fº JAVIER ROMERO	<b>REFERENCIA:</b> COCINA BASIC 6 FUEGOS 750 HORNO	<b>ESPESOR:</b>	A4	
	<b>NOMBRE DE PIEZA:</b> CB6F750H-2019	<b>VERSIÓN:</b> 13/11/2018 17:12:35		
	Pol. Ind. Mantón de Manila M-3 Parc- 22 CP. 14940 CABRA (Cordoba) TLFNO: 957-52-54-64 FAX: 957-52-46-64	<b>Escala 1:15</b>	<b>FECHA CREACIÓN:</b> 12/06/2018	Hoja 1 de 3
<b>MATERIAL:</b> Material <sin especificar>		<b>PESO:</b> 117543.49 gr		



106 103 58 104 82 83 71 70 69 67 87 108 109 76 22 21 74 110 77 72 68 73 75 50 57 20 84 86 85 19  
 65 80 43 79 17 18 49 2 16 81 15 107 105 100 97 96 102 10 98 99 37 7 5 11 42 13 40 4 8 10 88 9 6 89 52 31 55 34 60 59 56 51 28 36 48 53 47 54 35 24 32 46 30 1 27 33  
 25 78 66 23 14 12 93 38 92 29 39 90 91 61 94 41 63 64 95 62 45 26 3 44

<b>FIRMADO POR:</b> Fº JAVIER ROMERO	<b>REFERENCIA:</b> COCINA BASIC 6 FUEGOS 750 HORNO	<b>ESPESOR:</b>	A4
	<b>NOMBRE DE PIEZA:</b> CB6F750H-2019	<b>VERSIÓN:</b> 04/12/2018 13:38:58 <b>Escala 1:15</b>	<b>Hoja 2 de 3</b>
	Pol. Ind. Mantón de Manila M- 3 Parc- 22 CP. 14940 CABRA (Cordoba) TLFNO: 957-52-54-64 FAX: 957-52-46-64	<b>MATERIAL:</b> Material <sin especificar> <b>PESO:</b> 117543.49 gr	<b>FECHA CREACIÓN:</b> 12/06/2018

N.º DE ELEMENTO	N.º DE PIEZA	DESCRIPCIÓN	CANTIDAD
1	FONDO GALVANIZADO C6F750H 2016	110003916	1
2	COSTADO IZQUIERDO 750 2016	110003160	1
3	REFUERZO PATA COCINA	110001741	4
4	FRENTE HORNO 2016 SOLDADO	110003162S	1
5	SUJECCION BISAGRA HORNO IZQ 2016	110003163	1
6	CUBRE BISAGRA	110001713	2
7	PORTARRULINO STANDARD FRGIND01-02-03-04	110001712	2
8	PUERTA HORNO 2016 SOLDADA	110003164S	1
9	BISAGRA G.I. DX-STANDARD	110002776	1
10	CONTRAPUERTA HORNO 2016	110003165	1
11	BISAGRA G.I. SX-STANDARD	110002777	1
12	HORNO INTERIOR C4F750 2016	110003174	1
13	PERFIL JUNTA HORNO COCINAS 2013	110002302	1
14	RESPALDO HORNO 2016	110003175	1
15	FRENTE C6F750H 2018	110004336	1
16	SUJECCION FRENTE Y TUBO C6F750H 2016	110003502	1
17	TUERCA REMACHABLE M6 SIN CABEZA	110003171	2
18	TORNILLO M6X10 DIN933 ZN	110001815	2
19	CHIMENEA EXTERIOR 2016	110003176	1
20	CHIMENEA INTERIOR 2016	110003177	1
21	RESPIRADOR TRASERO C4F750 2016 CUADRADO	110003178	1
22	RESPIRADOR TRASERO C4F750 UNICO 2016 CUADRADO	110003179	1
23	CAJON HORNO INTERIOR 2016	110003180	1
24	CIERRE COSTADO	110003181	3
25	RESPALDO C6F750 2016	110003484	1
26	REMACHE ROSCA M10	110001787	4
27	PATA REGULABLE DE ACERO INOXIDABLE	110001742	4
28	CAMARA ASPIRACION AIRE HORNO 2015	110002698	1
29	BANDEJA HORNO 750	110001765	1
30	DIFUSOR HORNO 750 - 2015	110002730	1
31	SUJECCION DIFUSOR HORNO	110001900	2
32	RESPIRADOR QUEMADOR HORNO750 2015	110002697	1
33	QUEMADOR POLIDORO 8KW 750	110002701	1
34	CONJUNTO PORTAINYECTOR M10x1 HORNO 2015	110002702	1
35	PROTECCION QUEMADOR PILOTO 2015	110002763	1
36	SUJECCION QUEMADOR PILOTO 2015	110002764	1
37	PARRILLA COSTADO HORNO 750	110001762	2
38	PARRILLA HORNO 750	110001763	1
39	PORTASONDA HORNO COCINA	110002545	1
40	REFUERZO CONTRAPUERTA HORNO v2	110002276	1
41	COSTADO DERECHO 750 2016	110003185	1
42	TIRADOR COMPLETO RECTO	110003395	1
43	REFUERZO COSTADO 750 2016	110003172	2
44	REFUERZO SUJECCION TIRADOR 2016	110003186	4
45	TAPADERA BANDEJA HORNO	110002132	1
46	SUJECCION BISAGRA HORNO DCHA 2016	110003188	1
47	SUJECCION QUEMADOR HORNO G20	110002700	1
48	SUJECCION QUEMADOR HORNO G30-31	110002699	1
49	TUBO GAS CB6F600H 2018	110004565	1
50	TERMOPAR 800mm M8	110003445	3
51	PILOTO SIT 160 TUBO 6 INY 0,25 G30	110002718	1
52	CABLE ENCENDIDO 1500 mm	110002145	1
53	BUJIA SIT CONEX 2,4 ELECT RECTO	110002722	1
54	TUERCA FIJ. BUJIA 93P3CAN	110002854	1
55	INYECTOR D. 0.35mm G20 PILOTO AUTOLIMP SIT 160	110002853	1
56	TERMOPAR SIT M8x1 150 cm	110002073	1
57	ENCIMERA SOLDADA CB6F750H 2018	110004871S	1
58	VALVULA TERMOSTATICA PEL25ST+BD21(777105)	110002772	1
59	INYECTOR 1.40 QUEMADOR POLIDORO 750	110002704	1
60	INYECTOR GAS NATURAL 2.05 QUEMADOR POLIDORO 750	110003478	1
61	BISAGRA DCHA 2016 SOLDADA	110003239DS	1
62	PUERTA 800 2016	110003238	1
63	TIRADOR COMPLETO CHICO	110003399	1
64	CONTRAPUERTA 800 2016	110003241	1
65	TORNILLO PARA BRIDA 4282-8	110001253	12
66	BRIDA 2 TORN. RANPA 1/2" GAS	110001027	6
67	GRIFO C-SEG 1VIA C-JUNTA CE10	110001028	6
68	CONJUNTO PORTAINYECTOR M10x1 TUBO 8 BARB 2018	110004150	6
69	INYECTOR GAS NATURAL 2,20 EX 11-M10X1	110003477	3
70	INYECTOR GAS PROPANO 1,40 EX 11-M10X1	110004329	3
71	VENTURI QUEMADOR VERTICAL SERIE M 6 KW	110004816	3
72	VENTURI QUEMADOR VERTICAL SERIE M 8,5 KW	110004815	3
73	CUERPO QUEMADOR VERTICAL SERIE M 8,5 KW	Incluido en 110004815	3
74	DIFUSOR QUEMADOR VERTICAL SERIE M 8,5 KW D100	Incluido en 110004815	3
75	CUERPO QUEMADOR VERTICAL SERIE M 6 KW	Incluido en 110004816	3
76	DIFUSOR QUEMADOR VERTICAL SERIE M 6 KW D75	Incluido en 110004816	3
77	PARRILLA COCINA BASIC SERIE 750 2018	110004809	3
78	SUJECCION TRASERA ENCIMERA 2016	110003326	2
79	CHAPA UNION COCINAS 2016	110003328	2
80	TUERCA QUEMADOR PILOTO X TUBO 6mm	110001989	1
81	TUERCA REMACHABLE M5 HEX SIN CABEZA	110001725	2
82	BICONO TUBO 10 LAT. 13.4X8	110001895	1
83	RACORD TUBO 10 LAT. HEX 19X15	110001896	1
84	CONJUNTO TUBO CONEXION L=250 BASIC M-H	110003822	3
85	CONJUNTO TUBO CONEXION L=460 BASIC M-H	110003824	3
86	COSTADO ENCIMERA DERECHO 750 2016	110003187	1
87	COSTADO ENCIMERA IZQUIERDO 750 2016	110003173	1
88	JUNTA TECNOFREE(KLINGERIT)	110001257	1
89	PORTAGOMA ANGULO 90º 1-2 GNAT+GBUT	110001256	1
90	COSTADO INTERMEDIO COCINA HORNO 2016	110003845	1
91	COSTADO INTERIOR DCHO COCINA HORNO 2016	110003844	1
92	RESPALDO INTERIOR COCINA HORNO 2016	110003846	1
93	TECHO INTERIOR COCINA HORNO 2016	110003847	1
94	FONDO INTERIOR COCINA HORNO 2016	110003848	1
95	BISAGRA COCINA HORNO 2016 SOLDADA	110003915S	1
96	EMBELLECEDOR FRONTAL INOX SOLDADO	110004255S	7
97	MANDO 2018 EJE 8 POSICION 2	110004251	6
98	EMBELLECEDOR PLASTICO MANDO 2018	110004253	7
99	EMBELLECEDOR INOX MANDO ARRIBA COCINA BASIC 2018	110004391	3
100	EMBELLECEDOR INOX MANDO ABAJO COCINA BASIC 2018	110004390	3
101	EMBELLECEDOR INOX HORNO MANDO TERMOSTATICO 2018	110004401	1
102	MANDO 2018 EJE 8 POSICION 1	110004250	1
103	SOPORTE CUERPO PIEZO 2018	110004334	1
104	CUERPO PIEZO	Incluido en 110004326	1
105	PULSADOR PIEZO	110004326	1
106	TAPA CUERPO PIEZO	Incluido en 110004326	1
107	FRENTE PC C6F900H 1113X186,5	110004605	1
108	INYECTOR GAS BUTANO 1,20 EX 11-M10X1	110001803	3
109	INYECTOR GAS NATURAL 1,75 EX 11-M10X1	110001991	3
110	TERMOPAR 2º SERIE M8X1 L=320 CR	110001025	3



FIRMADO POR: Fº JAVIER ROMERO	REFERENCIA: COCINA BASIC 6 FUEGOS 750 HORNO	ESPEJOR:	A4
	NOMBRE DE PIEZA: CB6F750H-2019		VERSIÓN: 04/12/2018 13:38:58
	Pol. Ind. Mantón de Manila M- 3 Parc- 22 CP. 14940 CABRA (Cordoba) TLFNO: 957-52-54-64 FAX: 957-52-46-64	MATERIAL: Material <sin especificar>	FECHA CREACIÓN:
	PESO: 117543.49 gr	12/06/2018	