

FIRMADO POR:  
Fº JAVIER ROMERO



REFERENCIA: COCINA BASIC 6 FUEGOS 750 HORNO ELECTRICO

NOMBRE DE PIEZA:  
CB6F750HE-2019

Pol. Ind. Mantón de Manila M-3 Parc- 22  
CP. 14940 CABRA (Cordoba)  
TLFNO: 957-52-54-64 FAX: 957-52-46-64

MATERIAL: Material <sin especificar>  
PESO: 116686.14 gr

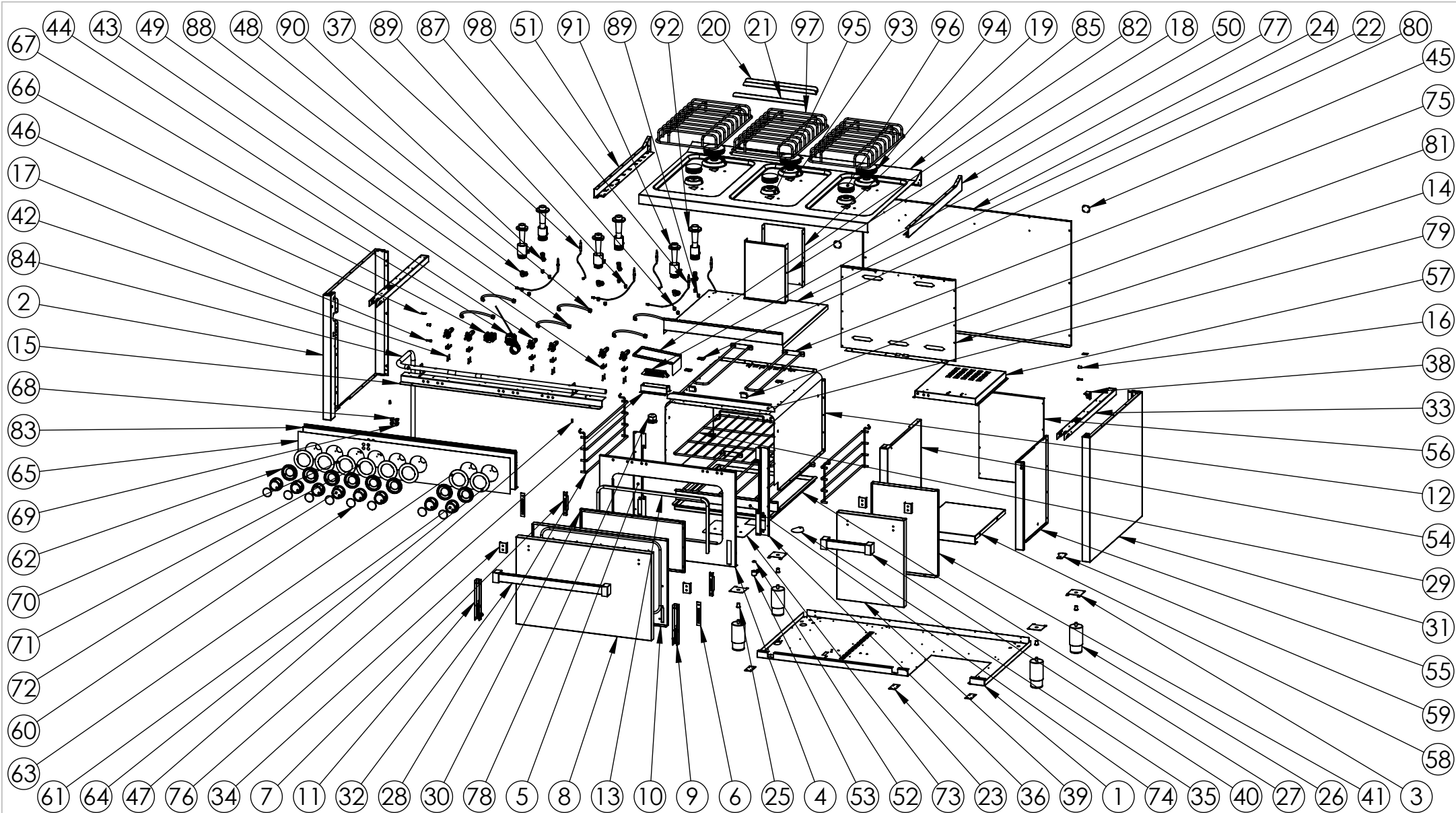
FECHA CREACIÓN:  
08/11/2018

A4

VERSIÓN:  
12/11/2018 13:37:28

Escala 1:13

Hoja 1 de 3



FIRMADO POR:  
Fº JAVIER ROMERO



REFERENCIA: COCINA BASIC 6 FUEGOS 750 HORNO ELECTRICO

NOMBRE DE PIEZA:  
CB6F750HE-2019

Pol. Ind. Mantón de Manila M-3 Parc- 22  
CP. 14940 CABRA (Cordoba)  
TLFNO: 957-52-54-64 FAX: 957-52-46-64

MATERIAL: Material <sin especificar>  
PESO: 116686.14 gr

FECHA CREACIÓN:  
08/11/2018


A4

VERSIÓN:  
04/12/2018 13:40:59

Escala 1:25

Hoja 2 de 3

N.º DE ELEMENTO	N.º DE PIEZA	DESCRIPCIÓN	CANTIDAD
1	FONDO GALVANIZADO C6F750H 2016	110003916	1
2	COSTADO IZQUIERDO 750 2016	10003160	1
3	REFUERZO PATA COCINA	110001741	4
4	FRENTE HORNO 2016 SOLDADO	110003162S	1
5	SUJECCION BISAGRA HORNO IZQ 2016	110003163	1
6	CUBRE BISAGRA	10001713	2
7	PORTARRULINO STANDARD FRGIND01-02-03-04	10001712	2
8	PUERTA HORNO 2016 SOLDADA	110003164S	1
9	BISAGRA G.I. DX-STANDARD	10002776	1
10	CONTRAPUERTA HORNO 2016	10003165	1
11	BISAGRA G.I. SX-STANDARD	10002777	1
12	HORNO INTERIOR C4F750 2016	10003174	1
13	PERFIL JUNTA HORNO COCINAS 2013	10002302	1
14	RESPALDO HORNO ELECTRICO 2017	10003996	1
15	SUJECCION FRENTE Y TUBO C6F750H 2016	10003502	1
16	TUERCA REMACHABLE M6 SIN CABEZA	10003171	2
17	TORNILLO M6X10 DIN933 ZN	10001815	2
18	CHIMENEA EXTERIOR 2016	10003176	1
19	CHIMENEA INTERIOR 2016	10003177	1
20	RESPIRADOR TRASERO C4F750 2016 CUADRADO	10003178	1
21	RESPIRADOR TRASERO C4F750 UNICO 2016 CUADRADO	10003179	1
22	CAJON HORNO INTERIOR 2016	110003180	1
23	CIERRE COSTADO	10003181	3
24	RESPALDO C6F750 2016	10003484	1
25	REMACHE ROSCA M10	10001787	4
26	PATA REGULABLE DE ACERO INOXIDABLE	10001742	4
27	BANDEJA HORNO 750	10001765	1
28	PARRILLA COSTADO HORNO 750	10001762	2
29	PARRILLA HORNO 750	10001763	1
30	REFUERZO CONTRAPUERTA HORNO v2	10002276	1
31	COSTADO DERECHO 750 2016	10003185	1
32	TIRADOR COMPLETO RECTO	10003395	1
33	REFUERZO COSTADO 750 2016	10003172	2
34	REFUERZO SUJECCION TIRADOR 2016	10003186	4
35	TAPADERA BANDEJA HORNO	10002132	1
36	SUJECCION BISAGRA HORNO DCHA 2016	10003188	1
37	TERMOPAR 800mm M8	110003445	3
38	BISAGRA DCHA 2016 SOLDADA	110003239DS	1
39	PUERTA 800 2016	10003238	1
40	TIRADOR COMPLETO CHICO	10003399	1
41	CONTRAPUERTA 800 2016	10003241	1
42	TORNILLO PARA BRIDA 4282-8	10001253	12
43	BRIDA 2 TORN. RAMPA 1/2" GAS	10001027	6
44	GRIFO C-SFG 1VIA C- JUNTA CE10	10001028	6
45	SUJECCION TRASERA ENCIMERA 2016	10003326	2
46	CHAPA UNION COCINAS 2016	10003328	2
47	TUERCA REMACHABLE M5 HEX SIN CABEZA	10001725	2
48	CONJUNTO TUBO CONEXION L=250 BASIC M-H	10003822	3
49	CONJUNTO TUBO CONEXION L=460 BASIC M-H	10003824	3
50	COSTADO ENCIMERA DERECHO 750 2016	10003187	1
51	COSTADO ENCIMERA IZQUIERDO 750 2016	10003173	1
52	JUNTA TECNORFEE(KLINGERIT)	110001257	1
53	PORTAGOMA ANGULO 90° 1-2 GNAT+GBUT	10001256	1
54	COSTADO INTERMEDIO COCINA HORNO 2016	10003845	1
55	COSTADO INTERIOR DCHO COCINA HORNO 2016	10003844	1
56	RESPALDO INTERIOR COCINA HORNO 2016	10003846	1
57	TECHO INTERIOR COCINA HORNO 2016	10003847	1
58	FONDO INTERIOR COCINA HORNO 2016	10003848	1
59	BISAGRA COCINA HORNO 2016 SOLDADA	110003915S	1
60	EMBELLECEDOR FRONTAL INOX SOLDADO	110004255S	8
61	MANDO 2018 EJE 8 POSICION 2	10004251	6
62	EMBELLECEDOR PLASTICO MANDO 2018	10004253	8
63	EMBELLECEDOR INOX MANDO ARRIBA COCINA BASIC 2018	10004391	3
64	EMBELLECEDOR INOX MANDO ABAJO COCINA BASIC 2018	10004390	3
65	FRENTE PC C6F900HE 1113X186,5	10004853	1
66	CONMUTADOR 4 POS EGO 49-44015-714	10004007	1
67	TERMOSTATO EGO 320°C 55-34063-811	10004005	1
68	PILOTO P12 PND 220V VERDE	10003962	2
69	PILOTO P12 PND 220V NARANJA	10003963	2
70	EMBELLECEDOR INOX MANDO ELECTRICO SELECTOR 2018	10004392	1
71	EMBELLECEDOR INOX HORNO ELECTRICO 300° 2018	10004389	1
72	MANDO 2018 EJE 6 POSICION 1	10004252	2
73	TAPA FONDO GALVA CF4P750H	10004104	1
74	SOPORTE INFERIOR RESISTENCIA HORNO	10003998	1
75	RESISTENCIA 1KW HORNO 750 2017	10004088	5
76	SOPORTE REGLITA HORNO ELECTRICO	10004015	1
77	REGLITA CONEXIONES FV122V-V	10003993	1
78	PRENSA ESTOPA AG-32-NG NYLON NEGRO	10001266	1
79	L SUPERIOR RESISTENCIAS HORNO	10004001	1
80	CLIP SUJECCION BULBO	10004002	4
81	SOPORTE SUPERIOR RESISTENCIA HORNO	10003997	2
82	CUBRE BORNAS FIE 2017	10004003	1
83	FRENTE C6F750HE 2019	10004878	1
84	TUBO GAS CB6F600HE 2019	10004879	1
85	ENCIMERA SOLDADA CB6F750H 2018	110004871S	1
86	INYECTOR GAS NATURAL 1.75 EX 11-M10X1	110001991	3
87	INYECTOR GAS BUTANO 1.20 EX 11-M10X1	10001803	3
88	CONJUNTO PORTAINYECTOR M10X1 TUBO 8 BARB 2018	10004150	6
89	INYECTOR GAS NATURAL 2.20 EX 11-M10X1	10003477	3
90	INYECTOR GAS PROPANO 1.40 EX 11-M10X1	10004329	3
91	VENTURI QUEMADOR VERTICAL SERIE M 6 KW	10004816	3
92	VENTURI QUEMADOR VERTICAL SERIE M 8,5 KW	10004815	3
93	CUERPO QUEMADOR VERTICAL SERIE M 8,5 KW	Incluido en 110004815	3
94	DIFUSOR QUEMADOR VERTICAL SERIE M 8,5 KW D100	Incluido en 110004815	3
95	CUERPO QUEMADOR VERTICAL SERIE M 6 KW	Incluido en 110004816	3
96	DIFUSOR QUEMADOR VERTICAL SERIE M 6 KW D75	Incluido en 110004816	3
97	PARRILLA COCINA BASIC SERIE 750 2018	10004809	3
98	TERMOPAR 2º SERIE M8X1 L=320 CR	10001025	3

<b>FIRMADO POR:</b> Fº JAVIER ROMERO	<b>REFERENCIA:</b> COCINA BASIC 6 FUEGOS 750 HORNO ELECTRICO	<b>ESPESOR:</b>	<b>A4</b> <b>VERSIÓN:</b>
	<b>NOMBRE DE PIEZA:</b> CB6F750HE-2019	<b>MATERIAL:</b> Material <sin especificar> <b>PESO:</b> 116686.14 gr	04/12/2018 13:40:59 <b>Escala 1:20</b> <b>Hoja 3 de 3</b>
	Pol. Ind. Mantón de Manila M- 3 Parc-22 CP. 14940 CABRA (Cordoba) TLFNO: 957-52-54-64 FAX: 957-52-46-64	<b>FECHA CREACIÓN:</b> 08/11/2018	