
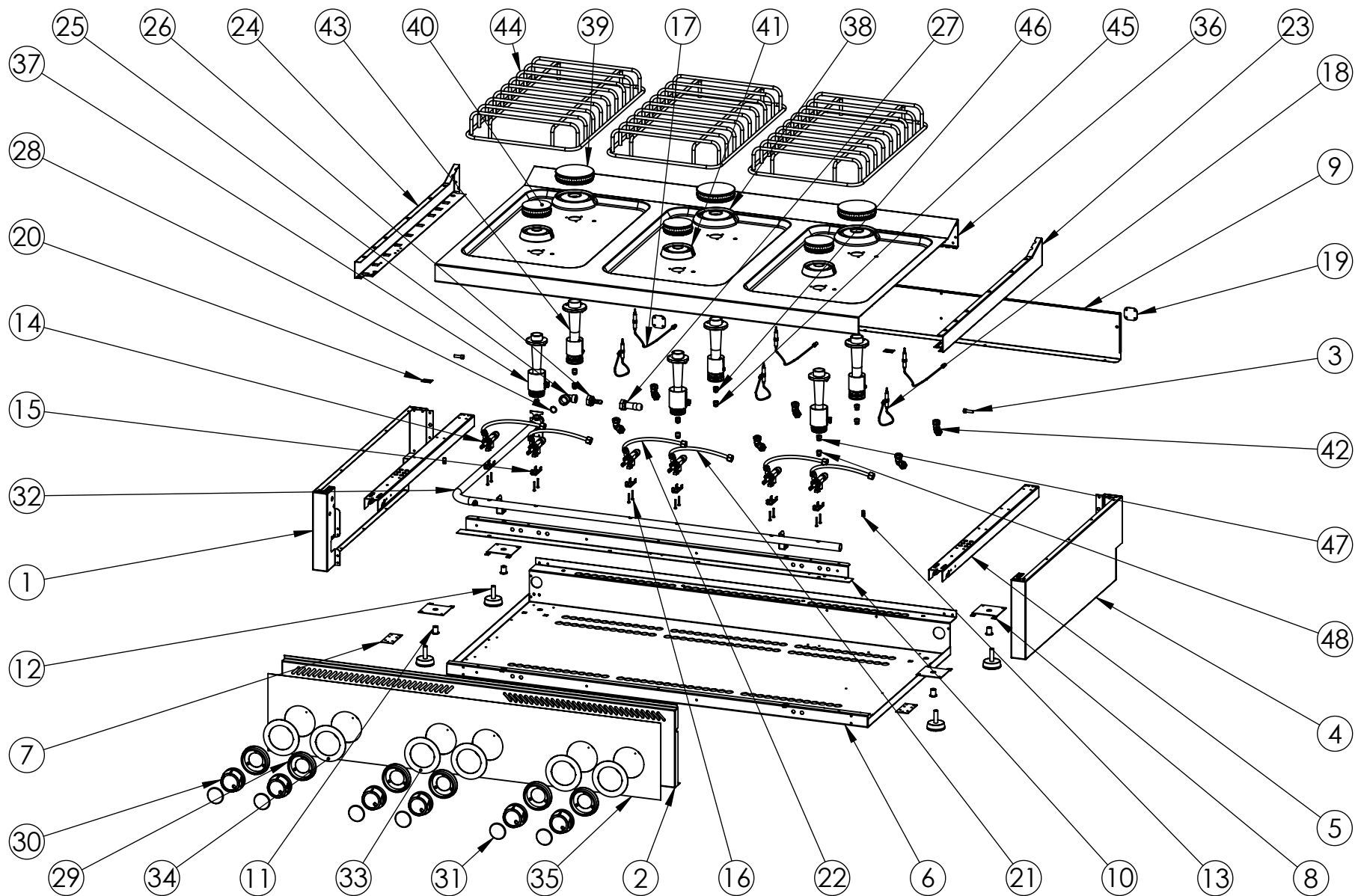


FIRMADO POR: Fº JAVIER ROMERO	REFERENCIA: COCINA BASIC 6 FUEGOS 750 SOBREMESA		ESPESOR:	A4
	NOMBRE DE PIEZA: CB6F750S-2019		VERSIÓN: 13/11/2018 16:40:17	
	Pol. Ind. Mantón de Manila M-3 Parc- 22 CP. 14940 CABRA (Cordoba) TLFNO: 957-52-54-64 FAX: 957-52-46-64		Escala 1:15	Hoja 1 de 3
MATERIAL: Material <sin especificar>		PESO: 49706.85 gr		FECHA CREACIÓN: 09/05/2018



FIRMADO POR:
Fº JAVIER ROMERO



REFERENCIA: COCINA BASIC 6 FUEGOS 750 SOBRESOLA

NOMBRE DE PIEZA:
CB6F750S-2019

Pol. Ind. Mantón de Manila M-3 Parc- 22
CP. 14940 CABRA (Cordoba)
TLFNO: 957-52-54-64 FAX: 957-52-46-64

MATERIAL: Material <sin especificar>
PESO: 49706.85 gr

FECHA CREACIÓN:
09/05/2018

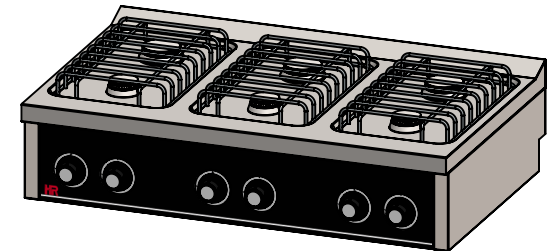
A4

VERSIÓN:
13/11/2018 16:40:17

Escala 1:15

Hoja 2 de 3

N.º DE ELEMENTO	N.º DE PIEZA	DESCRIPCIÓN	CANTIDAD
1	COSTADO IZQUIERDO 750 SOBREMESA 2016	110003205	1
2	FRENTE C6F750S 2018	110004338	1
3	TORNILLO M6X10 DIN933 ZN	110001815	2
4	COSTADO DERECHO 750 SOBREMESA 2016	110003206	1
5	REFUERZO COSTADO 750 2016	110003172	2
6	FONDO GALVANIZADO C6F750S 2016	110003488	1
7	CIERRE COSTADO	110003181	2
8	REFUERZO PATA COCINA	110001741	4
9	RESPALDO C6F750S 2016	110003495	1
10	SUJECCION FRENTE C6F750S	110003487	1
11	REMACHE ROSCA M10	110001787	4
12	NIVELADOR PMDA NEGRA M.10	110001919	4
13	TUERCA REMACHABLE M5 HEX SIN CABEZA	110001725	2
14	GRIFO C-SEG 1 VIA C-JUNTA CE10	110001028	6
15	BRIDA 2 TORN. RAMPA 1/2" GAS	110001027	6
16	TORNILLO PARA BRIDA 4282-8	110001253	12
17	TERMOPAR 2º SERIE M8X1 L=320 CR	110001025	3
18	TERMOPAR 800mm M8	110003445	3
19	SUJECCION TRASERA ENCIMERA 2016	110003326	2
20	CHAPA UNION COCINAS 2016	110003328	2
21	CONJUNTO TUBO CONEXION L=250 BASIC M-H	110003822	3
22	CONJUNTO TUBO CONEXION L=460 BASIC M-H	110003824	3
23	COSTADO ENCIMERA DERECHO 750 2016	110003187	1
24	COSTADO ENCIMERA IZQUIERDO 750 2016	110003173	1
25	CODO 1-2 A 1-2 ANGULO 90º -TUBO REB	110003850	1
26	PORTAGOMA RECTA GBUT-PROP D-10	110003851	1
27	PORTAGOMA RECTA GNAT D-10	110003852	1
28	JUNTA TECNOFREE(KLINGERIT)	110001257	1
29	EMBELLECEDOR PLASTICO MANDO 2018	110004253	6
30	MANDO 2018 EJE 8 POSICION 2	110004251	6
31	EMBELLECEDOR FRONTAL INOX SOLDADO	110004255	6
32	TUBO GAS CB6F750S 2018	110004568	1
33	EMBELLECEDOR INOX MANDO ARRIBA COCINA BASIC 2018	110004391	3
34	EMBELLECEDOR INOX MANDO ABAJO COCINA BASIC 2018	110004390	3
35	FRENTE PC C6F750S 1113X216,5	110004836	1
36	ENCIMERA SOLDADA CB6F750 2018	110004870S	1
37	VENTURI QUEMADOR VERTICAL SERIE M 6 KW	110004816	3
38	CUERPO QUEMADOR VERTICAL SERIE M 8,5 KW	Incluido en 110004815	3
39	DIFUSOR QUEMADOR VERTICAL SERIE M 8,5 KW D100	Incluido en 110004815	3
40	DIFUSOR QUEMADOR VERTICAL SERIE M 6 KW D75	Incluido en 110004816	3
41	CUERPO QUEMADOR VERTICAL SERIE M 6 KW	Incluido en 110004816	3
42	CONJUNTO PORTAINYECTOR M10X1 TUBO 8 BARB 2018	110004150	6
43	VENTURI QUEMADOR VERTICAL SERIE M 8,5 KW	110004815	3
44	PARRILLA COCINA BASIC SERIE 750 2018	110004809	3
45	INYECTOR GAS NATURAL 2,20 EX 11-M10X1	110003477	3
46	INYECTOR GAS PROPANO 1,40 EX 11-M10X1	110004329	3
47	INYECTOR GAS BUTANO 1,20 EX 11-M10X1	110001803	3
48	INYECTOR GAS NATURAL 1,75 EX 11-M10X1	110001991	3



FIRMADO POR: Fº JAVIER ROMERO 	REFERENCIA: COCINA BASIC 6 FUEGOS 750 SOBREMESA	ESPECIFICACIONES:	A4
	NOMBRE DE PIEZA: CB6F750S-2019	MATERIAL: Material <sin especificar>	FECHA CREACIÓN: 09/05/2018
Pol. Ind. Mantón de Manila M- 3 Parc- 22 CP. 14940 CABRA (Cordoba) TLFNO: 957-52-54-64 FAX: 957-52-46-64	PESO: 49706.85 gr	Hoja 3 de 3	