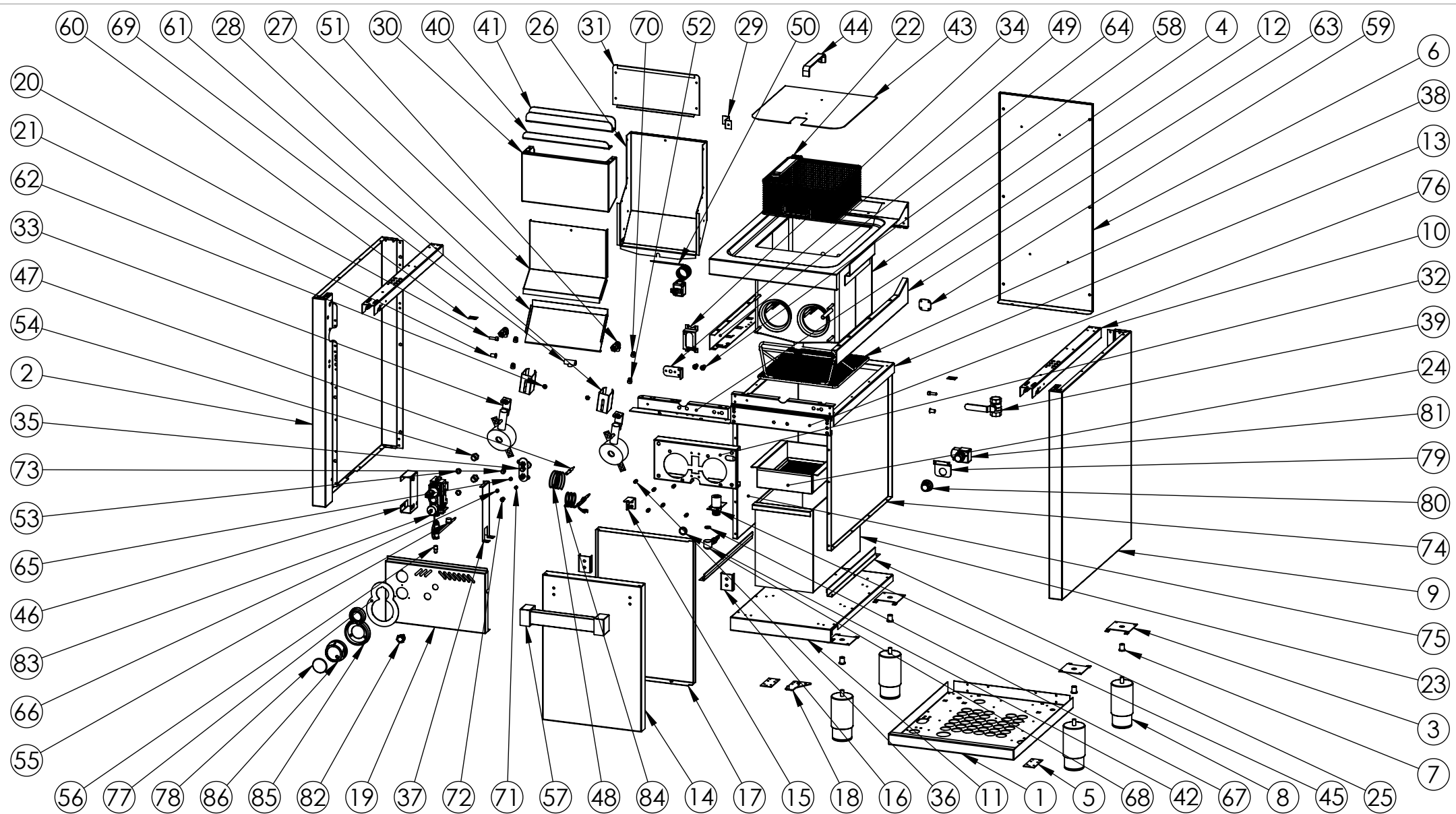


<b>FIRMADO POR:</b> Fº JAVIER ROMERO	<b>REFERENCIA:</b> FDG8L600E	<b>ESPESOR:</b>	A4
	<b>NOMBRE DE PIEZA:</b> FREIDORA GAS 8L SERIE 600 ESTANTE 2018	<b>MATERIAL:</b> Material <sin especificar> <b>PESO:</b> 52300.87 gr	<b>VERSIÓN:</b> 04/12/2018 13:51:33 <b>Escala 1:15</b> <b>FECHA CREACIÓN:</b> Hoja 1 de 3 04/06/2018
			Pol. Ind. Mantón de Manila M-3 Parc- 22 CP. 14940 CABRA (Cordoba) TLFNO: 957-52-54-64 FAX: 957-52-46-64



FIRMADO POR:  
Fº JAVIER ROMERO

REFERENCIA: FDG8L600E

ESPESOR:

A4



NOMBRE DE PIEZA:  
FREIDORA GAS 8L SERIE 600 ESTANTE 2018

VERSIÓN:  
04/12/2018 13:51:33

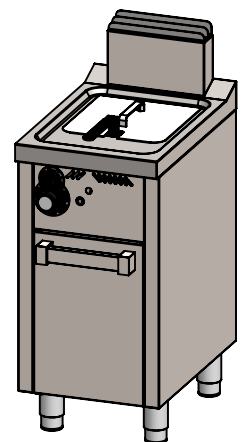
Escala 1:15

Pol. Ind. Mantón de Manila M-3 Parc- 22  
CP. 14940 CABRA (Cordoba)  
TLFNO: 957-52-54-64 FAX: 957-52-46-64

MATERIAL: Material <sin especificar>  
PESO: 52300.87 gr

FECHA CREACIÓN: 04/06/2018  
Hoja 2 de 3

N.º DE ELEMENTO	N.º DE PIEZA	DESCRIPCIÓN	CANTIDAD
1	FONDO GALVANIZADO CB2F600 2016	110003568	1
2	COSTADO IZQUIERDO 600 2016	10003243	1
3	REFUERZO PATA COCINA	10001741	4
4	ENCIMERA FDG8L600E 2018.SOLDADA	10004198	1
5	CIERRE COSTADO	10003181	2
6	RESPALDO C2F750 2016	10003345	1
7	REMACHE ROSCA M10	10001787	4
8	PATA REGULABLE DE ACERO INOXIDABLE	10001742	4
9	COSTADO DERECHO 600 2016	10003244	1
10	REFUERZO COSTADO 600 2016	10003254	2
11	FONDO INTERIOR COCINA 400X600 2016	10003462	1
12	SUJECCION FRENTE C2F750S	10003348	1
13	TECHO INTERIOR FDG 600X400 2018	10004205	1
14	PUERTA 400 2016	10003346	1
15	BISAGRA IZQ 2016 SOLDADA	1100032391S	1
16	REFUERZO SUJECCION TIRADOR 2016	110003186	2
17	CONTRAPIERTA 400 2016	10003347	1
18	BISAGRA INFERIOR 2016 SOLDADA	110003256SI	1
19	FRENTE FDG SIMPLE 2018	10004411	1
20	TORNILLO M6X10 DIN933 ZN	10001815	2
21	TUERCA REMACHABLE M6 SIN CABEZA	10003171	2
22	CESTA 8L FDG - 10L FDE 230X232X100	100003576	1
23	CAJON RECOGE ACEITE SOLDADO	10003362	1
24	CESEO ACEITE 2016	10003365	1
25	GUIA CAJON ACEITE 2016	10003367	2
26	CHIMENEA TRASERA FDG 2016	10003295	1
27	CHIMENEA FRENTE FDG 2016	10003296	1
28	PIEZA INTERIOR CHIMENEA FGD 2016	10003297	1
29	REFUERZO CHIMENEA FDG 2016	10003384	1
30	CHIMENEA EXTERIOR FDG 2016	10003298	1
31	TRASERA CHIMENEA FDG 2016	10003303	1
32	SUJECCION QUEMADORES FDG 2016	10003301	2
33	QUEMADOR FDG 4.5KW 96077001 SOLDADO	110003300S	2
34	SUJECCION LLAMA PILOTO FDG 2016	110003302	1
35	QUEMADOR PILOTO GRABADO SIT 3 LLAMAS	10003306	1
36	TUERCA REMACHABLE M5 HEX SIN CABEZA	10001725	6
37	PROTECTOR VALVULA FREIDORA GAS	10003386	1
38	SOPORTE CESTA FDG8L - FDE10L 2016	10003580	1
39	LLAVE DESAGUE 3-4	10003372	1
40	RESPIRADOR SIMPLE FREIDORA GAS	10003388	1
41	RESPIRADOR DOBLE FREIDORA GAS	10003387	1
42	BASE MAGNETICA WKV DIA. 22X6mm NEO H10 M5	10002313	1
43	TAPADERA FD PIE 10L 2016	10003702	1
44	TIRADOR ACERO INOX TAPADERA FREIDORA	10003414	1
45	CASQUILLO 27X56 TUBO FDG SOLDADO	110003457S	1
46	SUJECCION VALVULA FREIDORA GAS 2018	10004270	1
47	BUJIA ENCENDIDO REDONDA D7X44mm	10003504	1
48	CABLE ENCENDIDO CHISPO FRYTOP	10002869	1
49	SOPORTE TERMOSTATO SEG HORNO	10003995	1
50	TERMOSTATO SEGURIDAD FDG 230°C	10003505	1
51	CONJUNTO PORTAINYECTOR M10x1 TUBO 12 FDG	10003507	2
52	INYECTOR GAS BUTANO 0.90 EX 11-M10X1	10003907	2
53	BICONO TUBO 12 LAT. 13.4x8	10003742	4
54	RACORD TUBO 12 LAT. HEX 17X16	10003741	4
55	TAPON LATON 3-8	10003743	1
56	TOMA PRESION DEBIL CALIBRE SOLDAR 12	10002378	1
57	TIRADOR COMPLETO CHICO	10003399	1
58	TUERCA REMACHABLE M6	10003216	2
59	SUJECCION TRASERA ENCIMERA 2016	10003326	2
60	CHAPA UNION COCINAS 2016	10003328	2
61	REGULADOR AIRE QUEMADOR	10003458	2
62	TUERCA M6 DIN934 ZN	10001961	2
63	COSTADO ENCIMERA DERECHO 600 2016	10003249	1
64	COSTADO ENCIMERA IZQUIERDO 600 2016	10003248	1
65	INYECTOR D. 0.30mm G30-31 PILOTO SIT 160	10004824	1
66	INYECTOR D. 0.51mm G20 PARA PILOTO SIT 160	10004674	1
67	JUNTA TECNOFREE(KLINGERIT)	10001257	1
68	PORTAGOMA ANGULO 90° 1-2 GNAT+GBUT	10001256	1
69	T DE COBRE PARA TUBO DE 12x10mm	10003842	1
70	INYECTOR GAS NATURAL 1.45 EX 11-M10X1	10003908	2
71	BICONO A COMPRESION PARA TUBO 6 MM	10003833	1
72	RACORD PILOTO SIT 3 LLAMAS	10004038	1
73	TUERCA FIJ. BUJIA 93P3CAN	10002854	1
74	COSTADO INTERIOR DERECHO FDG 600 2018	10004187	1
75	COSTADO INTERIOR IZQUIERDO FDG 600 2018	10004186	1
76	FRONTIS CUJEC PASTAS SIMPLE	10003981	1
77	EMBELLECEDOR TERMOSTATICO VALVULA FDG 2018	10004361	1
78	EMBELLECEDOR FRONTAL INOX SOLDADO	110004255S	1
79	SUJECCION CUERPO PIEZO 2018	110004413	1
80	TAPA CUERPO PIEZO	Incluido en 110004326	1
81	CUERPO PIEZO	Incluido en 110004326	1
82	PULSADOR PIEZO	110004326	1
83	VALVULA MERTIK GV30 FDG	10003744	1
84	TERMOPAR INTERRUMPIDO M9x1 42 cm	10004425	1
85	EMBELLECEDOR PLASTICO MERTIK FT CR 2018	10004325	1
86	MANDO 2018 E.FJ 8 POSICION 2	110004251	1



<b>FIRMADO POR:</b> Fº JAVIER ROMERO	<b>REFERENCIA:</b> FDG8L600E	<b>ESPEJOR:</b>	<b>A4</b> <b>VERSIÓN:</b>
	<b>NOMBRE DE PIEZA:</b> FREIDORA GAS 8L SERIE 600 ESTANTE 2018	04/12/2018 13:51:33	
	Pol. Ind. Mantón de Manila M- 3 Parc-22 CP. 14940 CABRA (Cordoba) TLFNO: 957-52-54-64 FAX: 957-52-46-64	<b>MATERIAL:</b> Material <sin especificar> <b>PESO:</b> 52300.87 gr	<b>FECHA CREACIÓN:</b> 04/06/2018
			<b>Hoja 3 de 3</b>