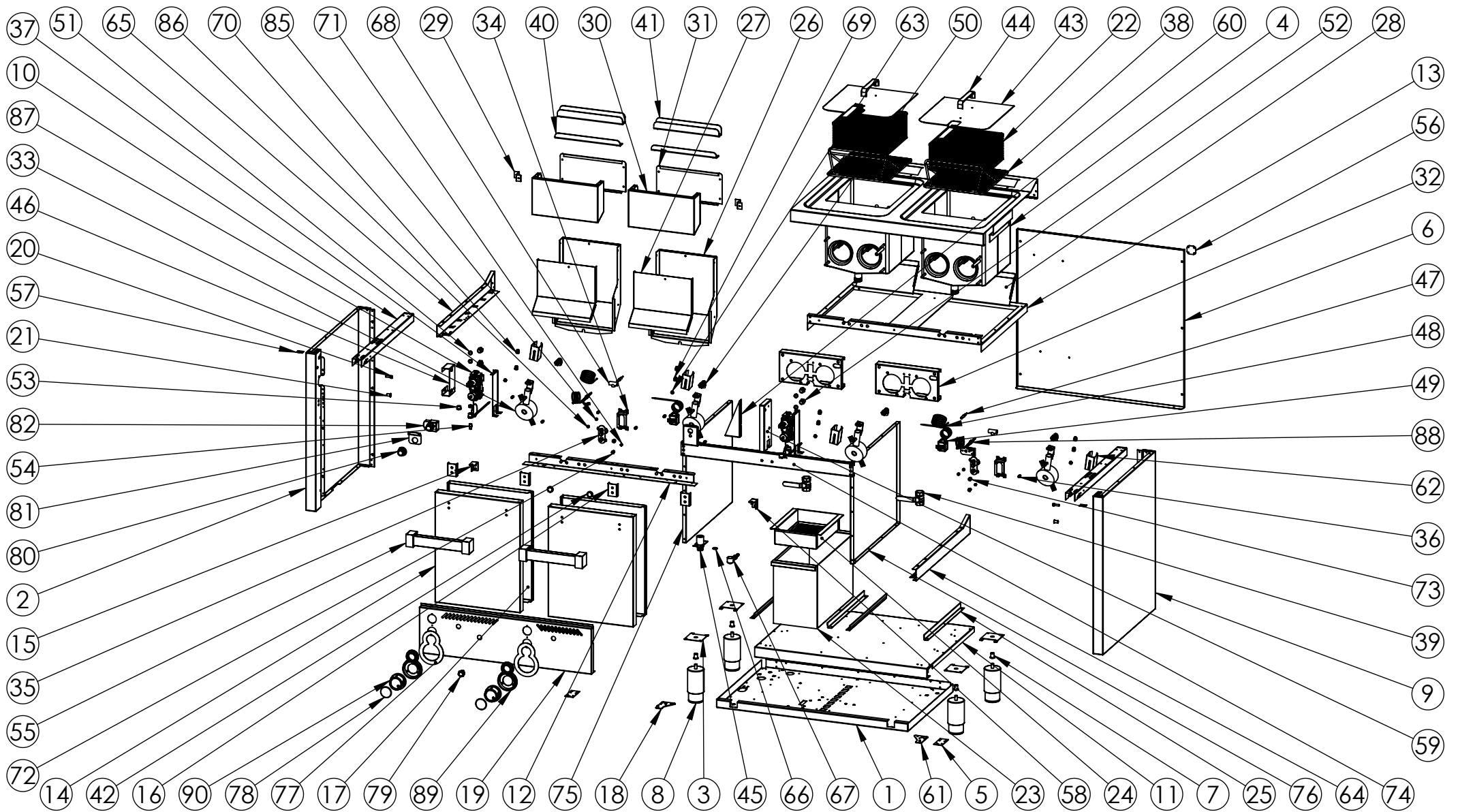
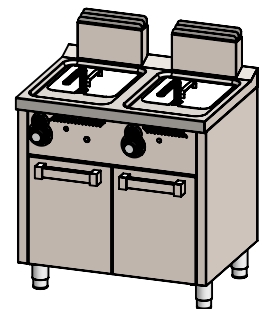


<b>FIRMADO POR:</b> Fº JAVIER ROMERO	<b>REFERENCIA:</b> FDG8L8L600E	<b>ESPESOR:</b>	A4
	<b>NOMBRE DE PIEZA:</b> FREIDORA GAS 8L+8L SERIE 600 ESTANTE 2018		<b>VERSIÓN:</b> 04/12/2018 15:13:28
	Pol. Ind. Mantón de Manila M-3 Parc- 22 CP. 14940 CABRA (Cordoba) TLFNO: 957-52-54-64 FAX: 957-52-46-64		<b>Escala 1:15</b>  <b>FECHA CREACIÓN:</b> Hoja 1 de 3 04/06/2018
<b>MATERIAL:</b> Material <sin especificar>		<b>PESO:</b> 86942.16 gr	



<p>FIRMADO POR: Fº JAVIER ROMERO</p>	<p>REFERENCIA: FDG8L8L600E</p>	<p>ESPESOR:</p>	<p>A4</p>
	<p>NOMBRE DE PIEZA: FREIDORA GAS 8L+8L SERIE 600 ESTANTE 2018</p>	<p>MATERIAL: Material &lt;sin especificar&gt; PESO: 86942.16 gr</p>	<p>VERSIÓN: 04/12/2018 15:13:28</p> <p>Escala 1:20</p> <p>Hoja 2 de 3</p>
			<p>Pol. Ind. Mantón de Manila M-3 Parc- 22 CP. 14940 CABRA (Cordoba) TLFNO: 957-52-54-64 FAX: 957-52-46-64</p>

N.º DE ELEMENTO	N.º DE PIEZA	DESCRIPCIÓN	CANTIDAD
1	FONDO GALVANIZADO C2F600 2016	10003242	1
2	COSTADO IZQUIERDO 600 2016	10003243	1
3	REFUERZO PATA COCINA	10001741	4
4	ENCIMERA FDG8L8L600E 2018 SOLDADA	10004197	1
5	CIERRE COSTADO	10003181	2
6	RESPALDO C4F750 2016	10003182	1
7	REMACHE ROSCA M10	10001787	4
8	PATA REGULABLE DE ACERO INOXIDABLE	10001742	4
9	COSTADO DERECHO 600 2016	10003244	1
10	REFUERZO COSTADO 600 2016	10003254	2
11	FONDO INTERIOR COCINA 600X800 2016	10003423	1
12	SUJECION FRENTE C4F750S	10003210	1
13	TECHO INTERIOR FDG 600X800 2018	10004206	1
14	PUERTA 800 2016	10003238	2
15	BISAGRA IZQ 2016 SOLDADA	10003239S	1
16	REFUERZO SUJECION TIRADOR 2016	10003186	4
17	CONTRAPUERTA 800 2016	10003241	2
18	BISAGRA INFERIOR 2016 SOLDADA	10003256SI	1
19	FRENTE FDG DOBLE 2018	10004412	1
20	TORNILLO M6X10 DIN933 ZN	10001815	2
21	TUERCA REMACHABLE M6 SIN CABEZA	10003171	2
22	CESTA 8L FDG - 10L FDE 230X232X100	10003576	2
23	CAJON RECOGE ACEITE SOLDADO	10003362	1
24	CESTO ACEITE 2016	10003365	1
25	GUIA CAJON ACEITE 2016	10003365	4
26	CHIMENEA TRASERA FDG 2016	10003295	2
27	CHIMENEA FRENTE FDG 2016	10003296	2
28	PIEZA INTERIOR CHIMENEA FGD 2016	10003297	2
29	REFUERZO CHIMENEA FDG 2016	10003384	2
30	CHIMENEA EXTERIOR FDG 2016	10003298	2
31	TRASERA CHIMENEA FDG 2016	10003303	2
32	SUJECION QUEMADORES FDG 2016	10003301	2
33	QUEMADOR FDG 4.5KW 96077001 SOLDADO	10003300S	4
34	SUJECION LLAMA PILOTO FDG 2016	10003302	2
35	QUEMADOR PILOTO GRABADO SIT 3 LLAMAS	10003306	2
36	TUERCA REMACHABLE M5 HEX SIN CABEZA	10001725	7
37	PROTECTOR VALVULA FREIDORA GAS	10003386	2
38	SOPORTE CESTA FDG8L - FDE10L 2016	10003580	2
39	LLAVE DESAGUE 3-4	10003372	2
40	RESPIRADOR SIMPLE FREIDORA GAS	10003388	2
41	RESPIRADOR DOBLE FREIDORA GAS	10003387	2
42	BASE MAGNETICA WKV DIA. 22X6mm NEO H10 M5	10002313	2
43	TAPADERA FD PIE 10L 2016	10003702	2
44	TIRADOR ACERO INOX TAPADERA FREIDORA	10003414	2
45	CASQUILLO 27X56 TUBO FDG SOLDADO	10003457S	1
46	SUJECION VALVULA FREIDORA GAS 2018	10004270	1
47	BUJIA ENCENDIDO REDONDA D7X44mm	10003504	2
48	CABLE ENCENDIDO CHISPO FRYTOP	10002869	2
49	TERMOSTATO SEGURIDAD FDG 230°C	10003505	2
50	CONJUNTO PORTAINYECTOR M10x1 TUBO 12 FDG	10003507	4
51	BICONO TUBO 12 LAT. 13.4X8	10003742	7
52	RACORD TUBO 12 LAT. HEX 17X16	10003741	7
53	TAPON LATON 3-8	10003743	2
54	TOMA PRESION DEBIL CALIBRE SOLDAR 12	10002378	1
55	TIRADOR COMPLETO CHICO	10003399	2
56	SUJECION TRASERA ENCIMERA 2016	10003326	2
57	CHAPA UNION COCINAS 2016	10003328	2
58	BISAGRA DCHA 2016 SOLDADA	10003239DS	1
59	SUJECION VALVULA FRYTOP CR 2018	10004269	1
60	ESCUADRA SOPORTE VALVULA FDG DOBLE	10003680	1
61	BISAGRA INFERIOR 2016 SOLDADA DCHA	10003256SD	1
62	REGULADOR AIRE QUEMADOR	10003458	4
63	TUERCA M6 DIN934 ZN	10001961	4
64	COSTADO ENCIMERA DERECHO 600 2016	10003249	1
65	COSTADO ENCIMERA IZQUIERDO 600 2016	10003248	1
66	JUNTA TECNOFREE(KLINGERIT)	10001257	1
67	PORTAGOMA ANGULO 90° 1-2 GNAT+GBUT	10001256	1
68	T DE COBRE PARA TUBO DE 12x10mm	10003842	2
69	INYECTOR GAS BUTANO 0.90 EX 11-M10X1	10003907	4
70	INYECTOR GAS NATURAL 1.45 EX 11-M10X1	10003908	4
71	BICONO A COMPRESION PARA TUBO 6 MM	10003833	2
72	RACORD PILOTO SIT 3 LLAMAS	10004038	2
73	TUERCA FIJ. BUJIA 93P3CAN	10002854	2
74	FRONTIS CUCE PASTAS 800 2016	10004019	1
75	COSTADO INTERIOR IZQUIERDO FDG 600 2018	10004186	1
76	COSTADO INTERIOR DERECHO FDG 600 2018	10004187	1
77	EMBELLecedor TERMOSTATICO VALVULA FDG 2018	10004361	2
78	EMBELLecedor FRONTAL INOX SOLDADO	10004255S	2
79	PULSADOR PIEZO	10004326	1
80	TAPA CUERPO PIEZO	Incluido en 10004326	1
81	SUJECION CUERPO PIEZO 2018	10004413	1
82	CUERPO PIEZO	Incluido en 10004326	1
83	SOPORTE VALVULA CP ELECTRICO	10004196	1
84	SOPORTE TERMOSTATO SEG HORNO	10003995	1
85	INYECTOR D. 0.30mm G30-31 PILOTO SIT 160	10004824	2
86	INYECTOR D. 0.51mm G20 PARA PILOTO SIT 160	10004674	2
87	VALVULA MERTIK GV30 FDG	10003744	2
88	TERMOVAR INTERRUMPIDO M9x1.42 cm	10004425	2
89	EMBELLecedor PLASTICO MERTIK FT CR 2018	10004325	2
90	MANDO 2018 EJE 8 POSICION 2	10004251	2



<b>FIRMADO POR:</b> Fº JAVIER ROMERO	<b>REFERENCIA:</b> FDG8L8L600E	<b>ESPESOR:</b>	<b>A4</b> <b>VERSIÓN:</b>
	<b>NOMBRE DE PIEZA:</b> FREIDORA GAS 8L+8L SERIE 600 ESTANTE 2018	<b>MATERIAL:</b> Material <sin especificar> <b>PESO:</b> 86942.16 gr	04/12/2018 15:13:28 <b>Escala 1:30</b>
	Pol. Ind. Mantón de Manila M- 3 Parc-22 CP. 14940 CABRA (Cordoba) TLFNO: 957-52-54-64 FAX: 957-52-46-64	<b>FECHA CREACIÓN:</b> 04/06/2018	<b>Hoja 3 de 3</b>